

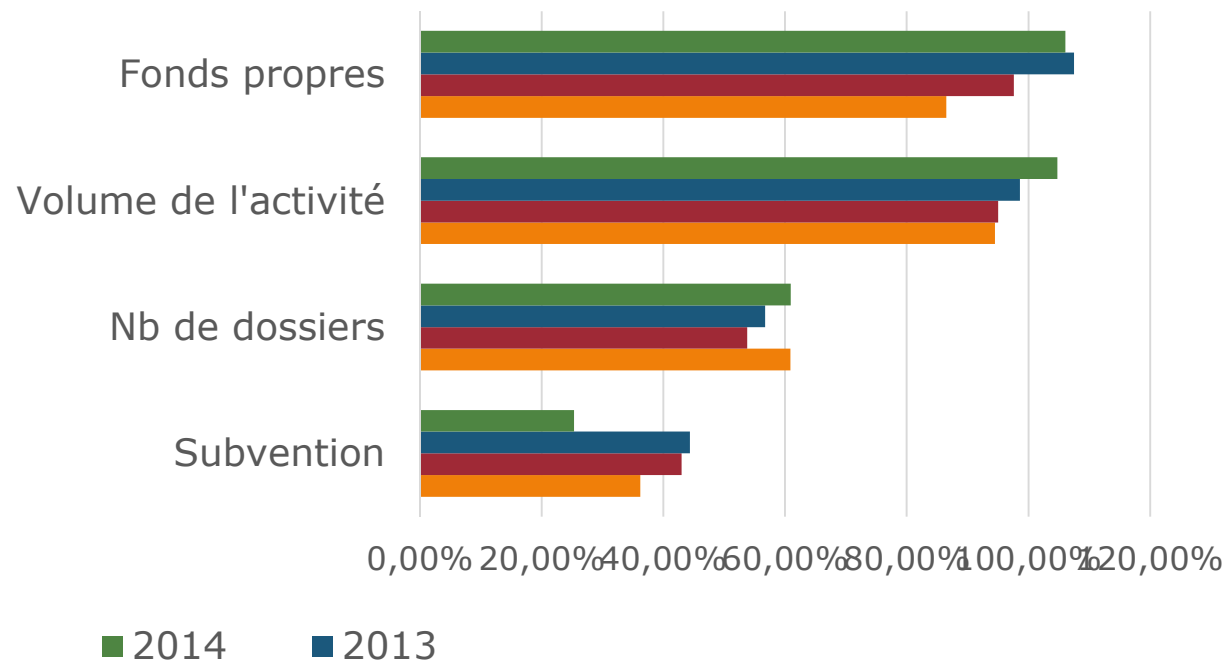
COMPTE RENDU DU C.A EVASION DU 01 JUIN 2016

Présentation des rapports d'activités de la période 2011 à 2014

Formules	Taux d'intervention sur l'année précédente					Taux Intervention de 2013 à 2014
	2010	2011	2012	2013	2014	
Vacances Enfants	61,84 %	62,11 %	60,93 %	61,69 %	61,84 %	0,24%
Mobil Homes	30,89 %	28,38 %	33,66 %	33,28 %	31,79 %	-4,48%
Appartements	19,40 %	19,76 %	19,83 %	20,72 %	21,62 %	4,34%
Voyages	13,02 %	13,04 %	13,12 %	13,11 %	12,55 %	-4,27%
P.P.T.D.	16,68 %	16,97 %	16,24 %	16,08 %	15,91 %	-1,06%
Total	27,08 %	26,51 %	28,12 %	28,31 %	27,30 %	-0,81%

Formules	2010	2011	2012	2013	2014	Evolution 2013 à 2014
Vacances Enfants	11,42%	11,17%	11,12%	11,05%	9,80%	-11,31%
Mobil Homes	40,49%	42,28%	43,03%	42,77%	44,24%	3,44%
Appartements	28,60%	29,31%	28,57%	28,47%	28,25%	-0,77%
Voyages	10,65%	9,66%	10,17%	10,55%	10,03%	-4,93%
P.P.T.D.	8,84%	7,58%	7,11%	7,16%	7,69%	7,40%

Formules	2010	2011	2012	2013	2014	Evolution 2013 à 2014
Vacances Enfants	30,56%	31,99%	28,52%	29,44%	28,25%	-4,04%
Mobil Homes	38,94%	36,72%	42,66%	41,51%	41,09%	-1,01%
Appartements	13,21%	14,02%	12,60%	12,78%	13,77%	7,75%
Voyages	13,07%	13,26%	12,78%	12,68%	12,76%	0,63%
P.P.T.D.	4,23%	4,01%	3,43%	3,58%	4,14%	15,64%



Présentation rapport d'activité 2015 :

FORMULES	DEPENSES			RECETTES			MONTANT DE L'INTERVENTION			TAUX D'INTERVENTION	
	2014	2015	%	2014	2015	%	2014	2015	%	2014	2015
ENFANTS / ADOS	1 142 757,58	1 052 999,24	-7,85%	436 124,40	400 566,51	-8,15%	706 633,18	652 432,73	-7,67%	61,84%	61,96%
MOBIL HOMES	3 233 643,51	3 314 215,34	2,49%	2 205 765,00	2 280 260,50	3,38%	1 027 878,51	1 033 954,84	0,59%	31,79%	31,20%
APPARTEMENTS	1 593 529,62	1 632 606,59	2,45%	1 249 053,67	1 288 449,13	3,15%	344 475,95	344 157,46	-0,09%	21,62%	21,08%
VOYAGES	2 543 369,26	2 308 561,92	-9,23%	2 224 285,22	2 017 764,20	-9,28%	319 084,04	290 797,72	-8,86%	12,55%	12,60%
P.P.T.D	650 380,49	589 911,09	-9,30%	546 925,17	496 362,00	-9,24%	103 455,32	93 549,09	-9,58%	15,91%	15,86%
Total	9 163 680,46	8 898 294,18	-2,90%	6 662 153,46	6 483 402,34	-2,68%	2 501 527,00	2 414 891,84	-3,46%	27,30%	27,14%

EVOLUTION DES BUDGETS

CHARGES	PREVU	REALISE	PRODUITS	PREVU	REALISE
PRESTATIONS ENFANTS HIVER	175 000,00 €	178 610,75 €	RECETTES ENFANTS HIVER	70 000,00 €	68 519,00 €
PRESTATIONS ENFANTS ETE	845 000,00 €	874 388,49 €	RECETTES ENFANTS ETE	338 200,00 €	332 047,51 €
PRESTATIONS MOBIL HOMES HIVER	11 500,00 €	10 124,36 €	RECETTES MOBILHOMES HIVER	9 200,00 €	7 842,00 €
PRESTATIONS MOBIL HOMES ETE	3 200 000,00 €	3 304 090,98 €	RECETTES MOBIL HOMES ETE	2 240 000,00 €	2 272 418,50 €
PRESTATIONS APPARTEMENT HIVER	600 000,00 €	622 031,29 €	RECETTES APPARTEMENTS HIVER	468 000,00 €	496 690,57 €
PRESTATIONS APPARTEMENT ETE	1 100 000,00 €	1 010 575,30 €	RECETTES APPARTEMENTS ETE	858 000,00 €	791 758,56 €
PRESTATIONS VOYAGES HIVER	800 000,00 €	783 235,97 €	RECETTES VOYAGES HIVER	688 000,00 €	689 084,00 €
PRESTATIONS VOYAGES ETE	1 600 000,00 €	1 525 325,95 €	RECETTES VOYAGES ETE	1 376 000,00 €	1 328 680,20 €
PRESTATIONS P.P.T.D. HIVER*	220 000,00 €	218 584,15 €	RECETTES P.P.T.D. HIVER*	176 000,00 €	186 139,00 €
PRESTATIONS P.P.T.D. ETE*	320 000,00 €	371 326,94 €	RECETTES P.P.T.D. ETE*	256 000,00 €	310 223,00 €
FRAIS TELETRANS. +BQUE	3 500,00 €	4 321,54 €	SUBVENTIONS ORGANISME	3 800,00 €	3 619,20 €
COTISATIONS ET DONS	400,00 €	130,00 €			
COMMUNICATION	170 000,00 €	157 825,79 €	REMISES OBTENUES	100 000,00 €	95 527,59 €
ASSURANCES	70 000,00 €	70 206,44 €	PRODUITS FINANCIERS	130 000,00 €	133 197,88 €
FRAIS DE DEPLACEMENT	30 000,00 €	-1 452,36 €	PRODUITS S/ERCICES ANTERIEURS		6 585,71 €
ACHATS FRES + REPRO	9 200,00 €	7 672,89 €	SUBVENTIONS RECUES	2 810 000,00 €	2 767 903,70 €
LOCATION MATERIEL	9 000,00 €	6 923,57 €	REPRISE AMORTS S/ACTIF		8 481,89 €
TELEPHONE FAX COURRIER	7 600,00 €	6 854,30 €			
MAINTENANCE	6 000,00 €	6 038,68 €			
SALAIRES ET CHARGES	285 000,00 €	279 926,58 €			
HONORAIRES	12 000,00 €	20 229,42 €			
CHARGES SUR ACTIVITES		1 626,37 €			
CHARGES S/ EXERC ANTERIEURS		3 674,34 €			
CONTRIBUTION AU FCT ASSO RET	25 000,00 €	25 204,50 €			
INVESTISSEMENT INTERNET	800,00 €	1 755,00 €			
DOTATION AUX AMORTISSEMENTS	1 200,00 €	19 547,59 €			
IMPOTS	22 000,00 €	21 317,00 €			
RESULTAT DE L'EXERCICE		-31 377,52 €			
TOTAL CHARGES	9 523 200,00	9 498 718,31 €	TOTAL PRODUITS	9 523 200,00	9 498 718,31 €

Présentation des rapports financiers de 2011 à 2015.

COMPTE DE RESULTAT 2015.

COUT DE STRUCTURE	N	N-1	VARIATION
Location matériel	6 923.57	8 447.36	- 1 523.79
Frais d'installation matériel informatique		7 260.00	- 7 260.00
Maintenance	6 038.68	5 844.71	193.97
Assurances	70 206.44	68 988.72	1 217.72
Communication	157 825.79	164 175.73	- 6 349.94
Site Internet	1 755.00	705.00	1 050.00
Fournitures Administratives	7 672.89	6 280.34	1 392.55
Personnel ext. à l'association	279 926.58	273 078.35	6 848.23
Frais de déplacement	- 1 452.36	20 118.75	- 21 571.11
Frais postaux et télécom.	6 854.30	7 552.54	- 698.24
Services bancaires	4 321.54	3 487.73	833.81
Cotisations et dons	130.00	313.00	- 183.00
Honoraires	20 229.42	11 725.03	8 504.39
Contribution au fct assoc.de retraités	25 204.50	25 839.00	- 634.50
Autres charges de gestion courante	18.08	5.79	12.29
Dotations aux amorts s/immobilisations.	663.71	1 137.40	- 473.69
S/total	586 318.14	604 959.45	- 18 641.31
Créances irrécouvrables	1 608.29	3 520.74	- 1 912.45
Dotations aux prov. Pour dépréciation des créances	18 883.88	10 017.68	8 866.20
Reprise prov. Pour dépréciation des créances	- 8 481.89	- 6 632.64	- 1 849.25
S/total	12 010.28	6 905.78	5 104.50
Total	598 328.42	611 865.23	-13 536.81

Tous les rapports d'activités et financiers sont votés à l'unanimité des membres présents.

Convocation de l'AG ordinaire et Extraordinaire pour approbation des comptes et modification des statuts.

AG Ordinaire le mardi 20 septembre 2016 au Siège Social du Groupe CASINO (9h - 16h)

AG Extraordinaire le mercredi 21 septembre 2016 au Siège Social du Groupe CASINO (9h - 16h)

Proposition des modifications des statuts et règlement intérieur.

Les modifications de statuts apportées sont principalement faites pour repréciser plusieurs points qui n'étaient pas clairs dans les anciens statuts, vous pourrez les consulter sur le site de la CFDT CASINO quand ils seront mis en ligne.

Vote à l'unanimité.

Point sur l'Audit financier.

Aujourd'hui le commissaire aux comptes nous propose de faire un audit sur les 5 années précédentes pour un coût de 17 000€ est-il vraiment nécessaire au regard des comptes présentés ?

Le Conseil d'administration propose de faire un audit seulement sur les 2 dernières années : vote à l'unanimité.

Points divers

Proposition de faire le remboursement des frais de déplacement par virement bancaire.

Lancer un appel d'offre sur un nouveau Logiciel informatique.

Fonctionnement de l'association :

Actuellement nous avons 7 salariés dont une salariée en CDD que nous allons pérenniser en CDI très rapidement car cette personne remplace une salariée absente pour longue maladie et qui ne reviendra jamais.

En ce qui concerne les intérimaires, nous faisons appel à ce genre de contrat uniquement dans le cadre de surcharge de travail.

Auparavant l'ancienne Présidente était d'astreinte toute seule et tout le temps, dorénavant nous allons répartir les astreintes sur les membres du bureau.

Fin de la réunion : 16h00.