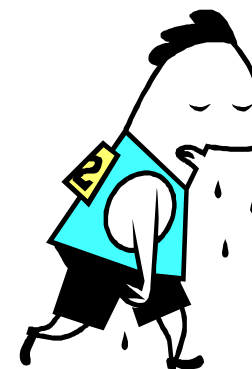




GRILLE des SALAIRES
ENCADREMENT D.C.F.

NIVEAUX AGENTS de MAÎTRISE

	dont pauses	au 1 NOV	au 1 Janv 2006
5	69'	1443 E	1450 E
6	74'	1544 E	1560 E



NIVEAUX CADRES

avec un HORAIRE de TRAVAIL mensuel de 152.25 H				avec un Forfait Annuel de 216 Jours de Travail			
	dont pauses	au 01/11/2005	au 01/01/2006	Mini AN	par Mois		
7	97'	2015 E	2030 E	7	26400 E	soit / 13	2030.77 E
8	132'	2756 E	2777 E	8	37100 E	soit / 13	2853.85 E