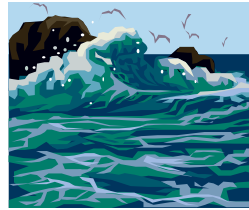




La Gazette des CAFS



Finis les vacances !!!

Reprise des négociations à Casino Cafétéria, le 15 septembre puis le 13 octobre et le 1er décembre concernant les classifications. La première réunion programmée le 23 juin a été annulée ?

Dernière minute : les rencontres prévues le 15 septembre et le 13 octobre sont annulées.

Gros merci aux signataires de l'accord qui ont validé l'application de la Grille de Salaire du 1er juin au.....1er juillet, devenu obsolète de part la réévaluation du SMIC horaire, salaire minimum de 8,27 euros, ce qui rend 5 niveaux de notre grille de branche en dessous du SMIC ? Jusqu'à la prochaine extension, s'il y a des négociations entre temps ?

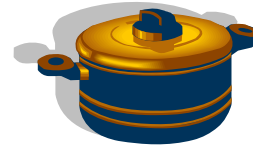
Info Mise en place Mutuelle Obligatoire :
Le départ est donné.

NAO 2006 : prime qui va de 180 à 10 euros, qui ne pérennise pas le taux horaire, qui ne comble pas le coût de la vie. Attente de NAO 2007 qui peut être permettra enfin d'obtenir un juste retour de la richesse produite ?

MANDAT DE VENTE : Nous sommes toujours dans l'attente d'une session qui se profile de plus en plus au regard des commentaires des économistes concernant les sessions d'actifs programmés par notre PDG, Mr Jean Charles NAOURI, puisque comme convenu sur les 2 milliards de session d'actifs programmés, ceci afin de rassurer nos chers

actionnaires, à ce jour 1,5 milliards sont réalisés. Il ne reste plus que les 500 millions de valorisation des cafétérias et la boucle sera bouclée.

L'avenir s'obscurcit pour Casino Cafétéria, surtout pour ces 5000 salariés restants qui sont toujours dans l'attente de savoir à quelle sauce ils vont être mangés et surtout si le repreneur saura faire prendre la sauce?



En cas de problème attention aux dommages collatéraux ??????????

AU NIVEAU DE LA BRANCHE :

Signature et extension de l'accord sur les salaires, à refaire suite à la réactualisation du SMIC.

AU NIVEAU DES ELECTIONS :

Caf VALENCE SUD : Nous avons retrouvé l'intégralité des délégués. 2 élus Titulaires CFDT, 2 élus Suppléants CFDT. La CGT qui avait 1 siège titulaire obtenu grâce au calcul de la plus forte moyenne à obtenu 4 voix sur 38 salariés, la liste CFDT 28 voix.

Caf ANNEMASSE : Là aussi intégralité de la liste CFDT. 2 Titulaires, 2 Suppléants. FO qui avait un siège titulaire et un siège suppléant n'a pas trouvé de candidats pour cette élection, bizarre ?????

Caf TARBES : Pas de problème, toujours 4 élus CFDT, ceci malgré l'acharnement de FO pour constituer une liste sur un site historique CFDT.

Caf MARSEILLE LA VALENTINE : Là aussi pas de problème 4 élus, malgré une très forte pression de la direction pour dissuader nos jeunes candidates depuis quelques soucis réglés suite aux interventions de Serge, mutation du directeur qui avait quelques notions de l'interprétation des textes particulières, ceci dans un but d'apaisement. Affaire à suivre...

Caf ARLES : malgré une liste à bouleversement, la CFDT n'a pas réussi à obtenir un siège, tout nos remerciements aux candidats malheureux. A dans 4 ans... Pour cette fois-ci enfin des élus CFDT.

En préparation : PAU LESCAR, ISTRES, MARSEILLE PRADO, OYONNAX, LIMOGES.

Concernant MARSEILLE PRADO, Régis nous informe de la parution sur le journal « La Provence » d'un article prévoyant la restructuration du site avec 2 ans de travaux ? Ce qui équivaut à 2 ans de fermeture ??? La direction du Groupe alerté n'est pas au courant du projet, elle va prendre contact avec la municipalité puisque l'article fait suite au conseil municipal. Affaire à suivre...

AU NIVEAU DES DOSSIERS :

Pour l'entrave au CCE : Pour laquelle la direction qui avait gagné en première instance

puis perdu en appel, fait un pourvoi en cassation suite à sa condamnation et vient de subir un rejet du pourvoi. La Direction de Casino Cafétéria est condamné pour entrave au CCE, ceci concerne le CCE des fermetures de Nantes et suivants.

Pour le dossier de discrimination Caf CHALON : Le dossier est toujours à l'instruction.

Pour le dossier Accident du Travail Caf MARSEILLE LA VALENTINE : Les plaidoiries arrivent à terme, ceci s'explique, la direction lors du CCE de mai nous annonce qu'elle va équiper l'ensemble des salariés en moyen de prévention pour éviter les chutes, glissades, écrasements, **je veux dire les CHAUSSURES DE SECURITE ?** Alors que rien ne les oblige, (sic, peut être un peu la CFDT). Enfin voir info équipement en moyen de prévention.

Pour le dossier LGF : Nous sommes dans l'attente de la convocation pour l'audience.

UNIVERSITE D'ETÉ A ANGERS :

Peut être la dernière fois où la coordination nous invite à cette rencontre.

Comme d'habitude une dizaine de participants pour les Cafs, avec quand même deux absences remarquées Serge et Magali. Pour Serge un bureau fédéral, pour Magali des raisons de santé. Depuis Magali à quitter la société. La CFDT CASINO se joint à moi pour lui souhaiter un prompt rétablissement et une bonne continuation dans ces nouvelles fonctions.

Bonne rentrée syndicale aux équipes CFDT

Vos délégués CFDT

Jacques SOLER - Cafétéria VALENCE SUD

☎ : 06.74.41.79.48

Serge NARDELLI – Cafétéria AIX EN PROVENCE SM

☎ : 06.12.94.52.69

Céline SEBIE – Cafétéria PAU-LONS SM

☎ : 06.71.60.86.63