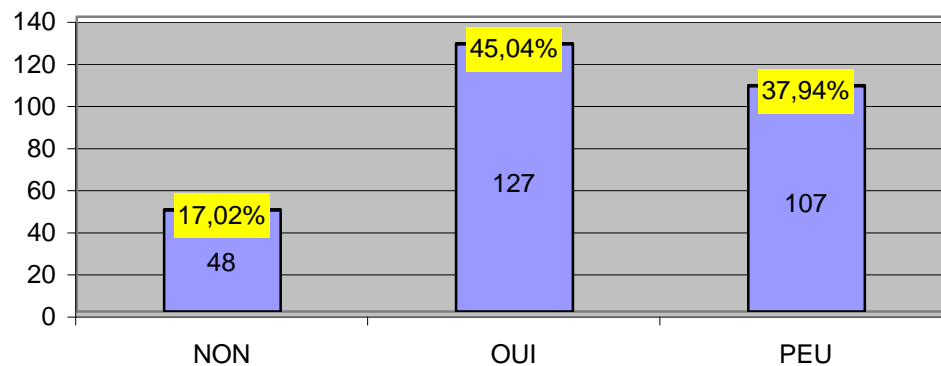
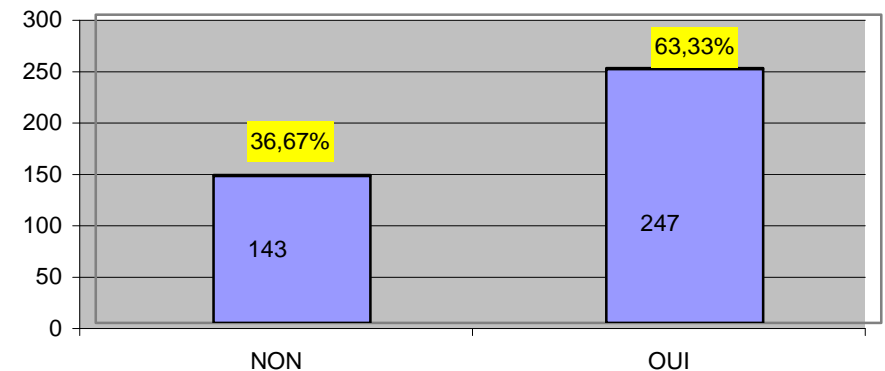


La CFDT lance régulièrement de grandes enquêtes pour écouter les salariés. La comparaison avec les enquêtes précédentes montre une évolution des conditions de vie des salariés de Casino qui ne va pas toujours dans le bon sens. Les salariés d'aujourd'hui connaissent mieux les règles qui sont mieux appliquées. Néanmoins, on leur demande toujours une disponibilité maximum et cela est de moins en moins accepté.

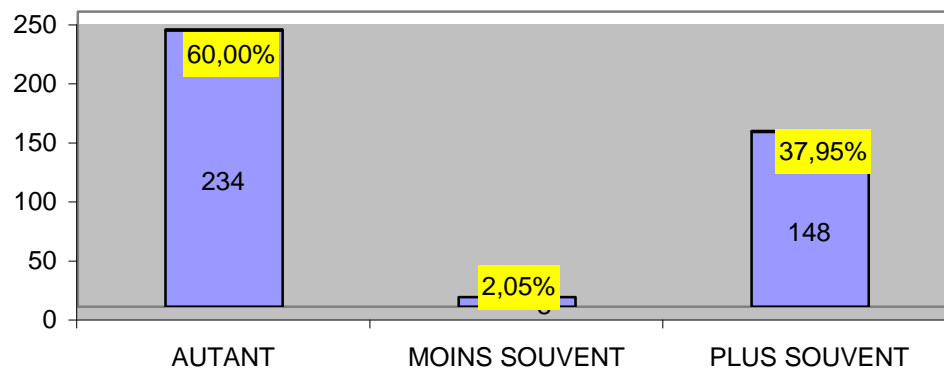
FEMME CONNAISSANCE DES REGLES



CHANGEMENT D'HORAIRES DEPUIS TEMPOSOFT



FREQUENCE DES TRAJETS



CONNAISSANCE DES HORAIRES A L'AVANCE

